



Le Pays de La Sauer dans les Vosges du Nord est un vrai paradis pour les meneurs. Un peu de dénivelé bien sûr, mais la région est incroyablement belle, et située dans la plus grande forêt d'Europe!

Die Region um den Fluss La Sauer in den Nordvogesen ist ein wirkliches Paradies für den Wanderfahrer. Einige Höhenmeter muss man schon machen, aber die Gegend ist traumhaft schön und liegt im größten zusammenhängenden Wald in ganz Europa!



Amis meneur découvrez le premier circuit pour calèche en Alsace! Le plaisir de randonner aux pas des chevaux. S'émerveiller de la nature et du merveilleux patrimoine d'Alsace.

Liebe Kutscher! Das Elsass lädt ein - mit der ersten schlüsselfertigen Wanderfahrt im Elsass. Die Welt entdecken im Rhythmus der Pferde - was gibt es schöneres! Die wunderschöne Natur und Kulturgut des Elsass sind eine Reise wert.

### RENSEIGNEMENTS / AUSKUNFT

#### Les Ecuries du Flecken

22a rue Mattstall  
67510 LEMBACH

+33 (0)6 99 93 64 34, +33 (0)6 50 15 85 56  
lesecuriesduflecken@gmail.com

Comité Régional du Tourisme Équestre du Grand Est  
contact@crtgrandest.fr | www.crtgrandest.fr



# Circuit du Pays de La Sauer



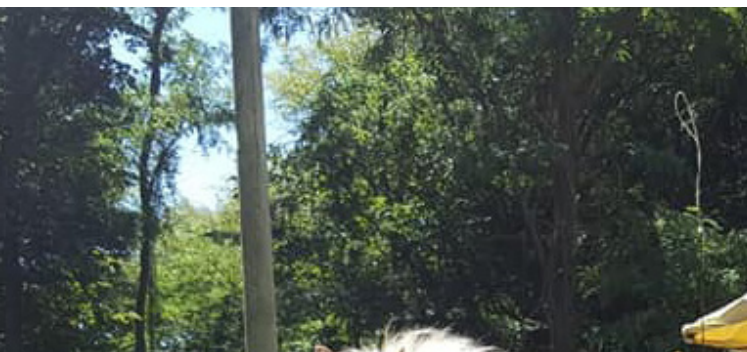
## Les circuits équestres du Grand-Est



Cette randonnée en **attelage de 3 jours** dans le **Pays de La Sauer** vous emmène dans la magnifique forêt des **Vosges du Nord**.

Le départ peut se faire du gîte de votre choix et dans n'importe quel sens. Chaque étape est annoncée en nombre de km ainsi que le temps prévu en considérant les dénivelés.

*Cette 3-tägige Wanderfahrt in der Region um den Fluss La Sauer führt durch die wunderschöne Wälder der Nordvogesen. Die erste Station kann frei ausgewählt werden, und die Strecke kann in beiden Richtungen zurückgelegt werden. Die Länge der jeweiligen Tagesstrecke, die Höhenmeter und die erwartete Zeit sind angegeben.*



### MERWILLER-PECHELBRONN 67250

#### Painted Jewel Ranch

Wiebke KRAUSE

14b, route de Lobsann  
+33 (0)6 11 66 28 17  
paintedjewelranch@aol.com

### OBERSTEINBACH 67510

#### La Ferme du Heubuhl

Joëlle MUNCH

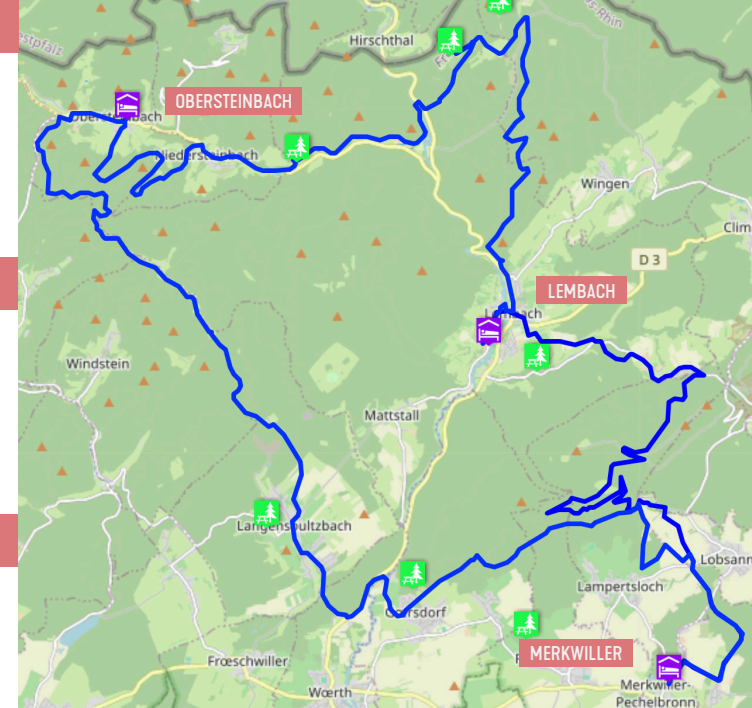
2, rue du Heubuhl  
+33 (0)6 57 04 44  
fermeduheubuhl@gmail.com

### LEMBACH 67510

#### Les Ecuries du Flecken

Hélène ROUX & Sylvain ROYAL

22a, rue de Mattstall  
+33 (0)6 99 93 64 34  
lesecuriesduflecken@gmail.com



Dénivelé  
+ / -



Scannez le Qr Code



MERWILLER - OBERSTEINBACH

29.7 km +471 m/-543 m - 6h

OBERSTEINBACH - LEMBACH

23.5 km +389 m/-426 m - 5h

LEMBACH - MERWILLER

20.2 km +422 m/-456 m - 4h

